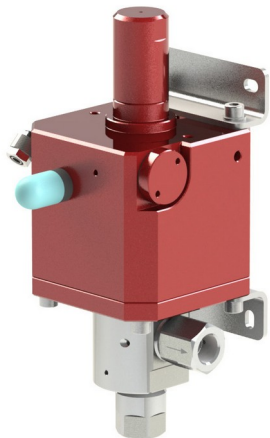


## Мини-насос Resato на 2500 бар с пневматическим приводом Тип P80



Мини-насос Resato доступен в четырех диапазонах давления.

Максимальное давление:

1800 бар при давлении воздуха 7 бар,  
2500 бар при давлении воздуха 10 бар.

### Основные особенности

- Низкий уровень шума.
- Входной и выходной обратные клапаны выполнены в виде картриджей.
- Простое и недорогое обслуживание
- Подходит для работы с маслом, водой и другими жидкостями.
- Несколько доступных диапазонов давления.
- Все детали изготовлены из стойких к коррозии материалов

### Мини-насос Resato

Мини-насос Resato имеет компактную конструкцию. Действие насоса основано на простом, но эффективном принципе увеличения давления за счет разницы площадей поршней. Пневматический поршень относительно большого размера соединенный с меньшим по площади поршнем высокого давления преобразует поток сжатого воздуха в поток жидкости высокого давления.

Низкий уровень шума и простота обслуживания насоса Resato P80 достигается отсутствием механических пилотных клапанов и модульной конструкцией впускного и выпускного обратных клапанов.

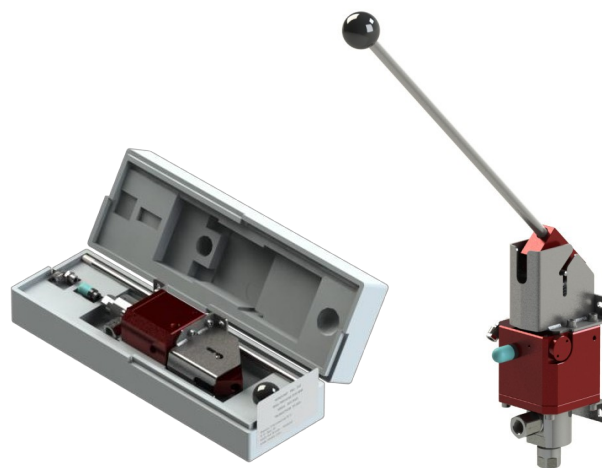
Мини-насос Resato тип P80 изготавливается в соответствии с Европейскими правилами.

Поставка включает:

- Руководство по эксплуатации
- Руководство по запчастям
- Тестовый сертификат

### Опция

Опционально насос поставляется с рычагом ручного привода



## Мини-насос Resato на 2500 бар с пневматическим приводом Тип P80

P80 Модель	Коэф. передачи	Давление на выходе	Подача	Поток	Подсоединения	
		bar/psi	см <sup>3</sup>	л/мин	Вход	Выход
P80-65-1/U/N	65	455 / 6600	1,57	1,10	3/8" BSP	M16x1.5*
P80-100-1/U/N	100	700 / 10150	1,01	0,70		
P80-180-1/U/N	180	1260 / 18275	0,57	0,33		
P80-260-1/U/N	260	1820 / 26400	0,39	0,29		

\* НР соединение с коническим уплотнением

