

## Портативный газовый компрессор высокого давления Тип RBS

**Портативный газовый компрессор Resato тип RBS предназначен для сжатия газа до давления 1300 бар.**

Установка RBS может быть использована не только для создания испытательного давления для тестирования клапанов, фитингов, шлангов, трубопроводов и других сосудов, но также подходит для подачи газа в баллоны, прессы и приводы.

Применение сжатого воздуха как источника энергии имеет ряд преимуществ. Риск перегрева, возникновения искры и, как следствие, пожара значительно сокращается. В стандартном исполнении установки RBS имеют 8 диапазонов давлений, оснащаются компрессорами одностороннего или двухстороннего действия или двухступенчатыми компрессорами.

Опционально, установка RBS комплектуется механическим самописцем и/или дополнительным датчиком для подключения компьютерной системы регистрации. Полученный график или диаграмма могут быть использованы в качестве отчета о проведенных испытаниях.

### Компрессоры Resato

Уникальная конструкция газового компрессора высокого давления с пневматическим приводом делает работу практически бесшумной. Большая подача, надежность и простота обслуживания - это ключевые преимущества уникальной конструкции насоса. Замена уплотнений не требует полной разборки насоса.



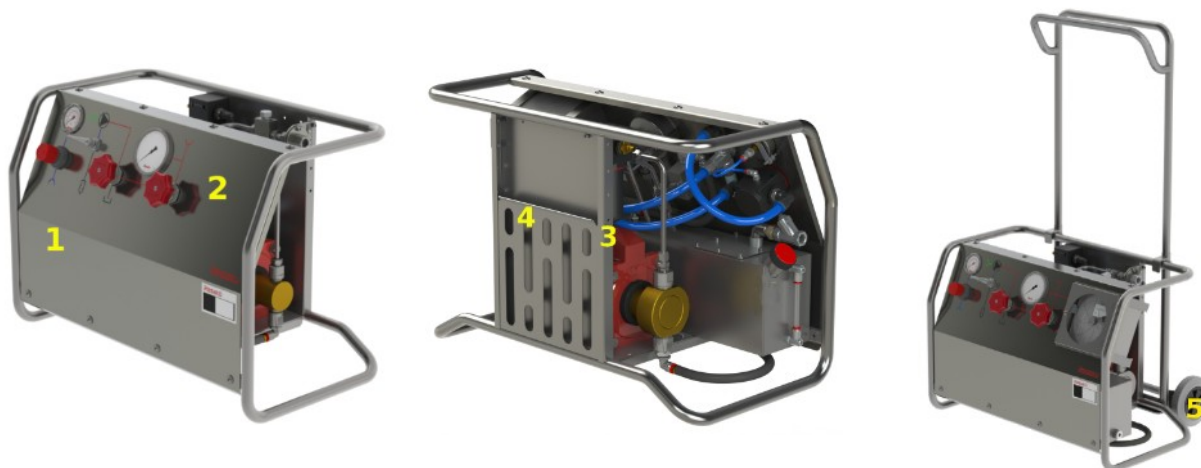
### Основные особенности

- ✓ Компактность, легкость перемещения
- ✓ Модульная конструкция
- ✓ Подходит для широкого спектра газов
- ✓ Мнемоническая схема и органы управления на лицевой панели
- ✓ Доказанная надежность в тяжелых условиях эксплуатации

### Основные характеристики

- ✓ Давление до 1300 бар / 19 000 psi
- ✓ Длительный срок службы уплотнений
- ✓ Рама из нержавеющей стали
- ✓ Доступна версия АTEX
- ✓ Низкий уровень шума

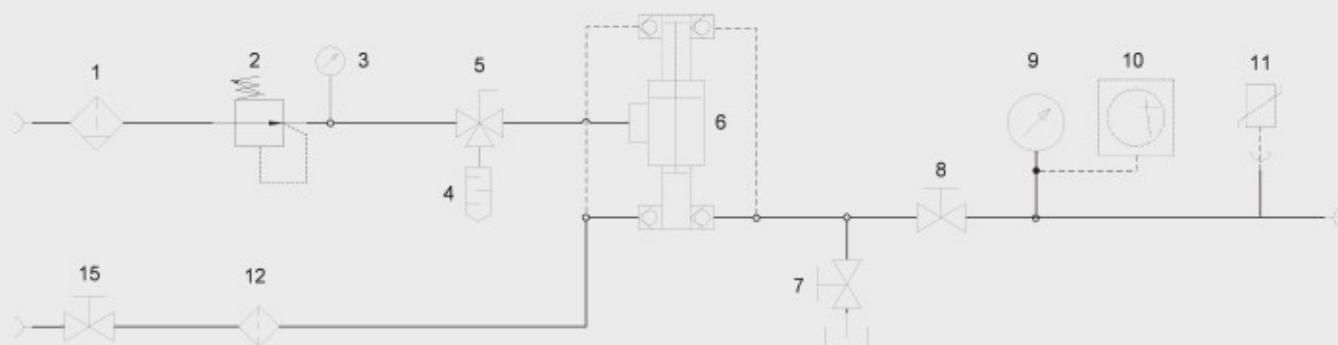
## Портативный газовый компрессор высокого давления Тип RBS



Номер	Описание
1	Передняя панель. Заменяется при установке самописца
2	Схема устройства. Наносится гравировкой
3	Контакт заземления АТЕХ
4	Карман для документов
5	Съемная тележка с кронштейном для шлангов (опция)

## Портативный газовый компрессор высокого давления Тип RBS

### Схема газового компрессора RBS



- |                               |                                 |                                |
|-------------------------------|---------------------------------|--------------------------------|
| 1. Воздушный фильтр           | 6. Компрессор высокого давления | 11. Выход для датчика давления |
| 2. Регулятор давления воздуха | 7. Клапан сброса                | 12. Входной фильтр             |
| 3. Воздушный манометр         | 8. Изолирующий клапан           | 15. Входной клапан             |
| 4. Глушитель                  | 9. Манометр                     |                                |
| 5. Входной вентиль            | 10. Самописец (опция)           |                                |

## Портативный газовый компрессор высокого давления

### Тип RBS

#### Описание установки

##### Материалы

Все компоненты, такие как клапаны, трубы, фитинги, манометры, рама и самописец изготовлены из нержавеющей стали. Уплотнения изготовлены из тефлона (клапаны), витона (обратные клапаны) и U-PE (плунжерные уплотнения высокого давления). Другие материалы уплотнений и специальные уплотнения доступны по запросу.

##### Манометр высокого давления

Класс точности 1%, диаметр 100 мм, изготовлен из нержавеющей стали, заполнен глицерином, многослойное безопасное стекло.

##### Воздушный манометр

Диапазон 0-10 бар / 0-140 psi, класс точности 1,6%, диаметр 63 мм, изготовлен из нержавеющей стали, заполнен глицерином, многослойное безопасное стекло.

##### Самописец (опция)

Механический самописец, класс точности 2%, изготовлен из нержавеющей стали, диаметр диаграммы 163 мм (6,5 дюймов). Диапазоны соответствуют манометру.

##### Цифровая система записи (опция)

Состоит из датчика давления, преобразователя и программы для ПК. Генерирует отчеты с графиком сразу после проведения испытаний

##### Документация

Газовый компрессор RBS поставляется с протоколом испытаний, отчетом о калибровке выходного манометра и дополнительного самописца, а также руководством по эксплуатации и техническому обслуживанию на английском и русском языках.

#### ОПЦИИ

##### Пневматический пилотный клапан высокого давления

Пневматический клапан высокого давления остановит компрессор, когда будет достигнуто максимальное заданное давление. Уставка давления регулируется.

##### Пневматический пилотный клапан низкого давления

Пневматический клапан низкого давления остановит компрессор, когда давление подачи слишком низкое. Эта позволит предотвратить повреждение компрессора из-за слишком низкого давления подачи газа.

## Портативный газовый компрессор высокого давления

### Тип RBS

#### Регулятор давления подачи газа

Регулятор давления подачи предотвращает остановку двухступенчатого газового компрессора в случае слишком высокого давления подачи газа. Регулятор снабжен манометром и установлен на входе. Максимальное входное давление 250 бар. Дополнительным вариантом является включение байпасной линии предварительного заполнения с обратным клапаном и предохранительный клапан.

#### Манометр подачи газа

Диапазон 0-600 бар / 0-8700 psi, класс 1.0% F.S.,  $\varnothing$  63 мм полностью из нержавеющей стали, заполнен глицерином и снабжен многослойным защитным стеклом. Сертификат калибровки прилагается.

#### Контур стабилизации давления

Регулятор высокого давления используется для достижения постоянного и стабильного выходного давления. В случае использования двухступенчатого компрессора с насосом двухстороннего действия система меньше зависит от переменного входного давления. Максимальное входное давление 400 бар / 5800 psi. Максимальное рабочее давление составляет 690 бар / 10 000 psi. Манометр  $\varnothing$ 100 мм входит в комплект поставки.

#### Общее соединение дренажных отверстия

Дренажные отверстия уплотнений высокого давления соединены общим патрубком.

#### Система сбора и записи данных

Для документирования результатов испытаний устанавливается датчик давления с выходом USB, подключаемый к компьютеру (тип RCR-USB). Система преобразует давление в сигнал для USB входа компьютера и в режиме реального времени создает тестовый сертификат с графиком.

#### ATEX

Газовые компрессоры RBS могут поставляться в версии, соответствующей стандарту ATEX/94/9/EC. (Группа II, категория 2, зоны G & D).

## Портативный газовый компрессор высокого давления

### Тип RBS

#### Обозначения для заказа

Модель	Насос	Кэф. умножения	Тип	Шкала	Выход
<b>RBS</b>	<b>160</b>	<b>5</b>	<b>1</b> - одностороннего действия <b>2</b> - двухстороннего действия	<b>D</b> (двойная)	<b>B</b>

Пример заказа для компрессора одно и двухстороннего действия **RBS-160-5-2-D-B**

Пример заказа для двухступенчатого компрессора **RBS-160-5-30-D-B**

## Портативный газовый компрессор высокого давления

### Тип RBS

Таблица выбора RBS 160

Тип	Коеф. умножения	Выходное давление		Подача см <sup>3</sup>	Манометр (двойная шкала)		Выходное соединение
		bar	psi		psi	bar	
Одно- сторонний	2,5	18	260	785	по запросу		1/2" NPT-F
	5	35	510	385	по запросу		1/2" NPT-F
	10	70	1 015	200	1 500	100	1/2" NPT-F
	15	115	1 670	125	по запросу		1/4" NPT-F
	30	200	2 900	70	4 000	275	1/4" NPT-F
	40	285	4 130	50	6 000	410	M16x1.5 HP-F
	65	450	6 450	30	10 000	690	M16x1.5 HP-F
	115	800	11 600	18	15 000	1 030	M16x1.5 HP-F
	180	1 245	17 910	11	25 000	1 720	M16x1.5 HP-F
Двух- сторонний	2,5	18	260	1 570	по запросу		1/2" NPT-F
	5	35	510	770	по запросу		1/2" NPT-F
	10	70	1 015	400	1 500	100	1/2" NPT-F
	15	115	1 670	250	по запросу		1/4" NPT-F
	30	200	2 900	140	4 000	275	1/4" NPT-F
	40	285	4 130	100	6 000	410	M16x1.5 HP-F
	65	445	6 450	60	10 000	690	M16x1.5 HP-F
	115	800	11 600	36	15 000	1 030	M16x1.5 HP-F
	180	1 245	17 910	23	25 000	1 720	M16x1.5 HP-F
Двух- ступен- чатый	2,5 / 5	18	260	785	по запросу		1/2" NPT-F
	5 / 15	115	1 670	365	по запросу		1/2" NPT-F
	5 / 30	200	2 900	385	4 000	275	1/2" NPT-F
	15 / 30	250	3 625	125	4 000	275	1/4" NPT-F
	15 / 65	450	6 450	125	10 000	690	1/4" NPT-F
	30 / 65	535	7 760	70	10 000	690	1/4" NPT-F
	30 / 115	805	11 670	70	15 000	1 030	1/4" NPT-F
	30 / 180	1 250	18 125	70	25 000	1 720	1/4" NPT-F
	65 / 180	1 330	192 855	30	25 000	1 720	M16x1.5 HP-F

## Портативный газовый компрессор высокого давления Тип RBS

Таблица выбора RBS 200

Тип	Коэф. умножения	Выходное давление		Подача см <sup>3</sup>	Манометр (двойная шкала)		Выходное соединение
		bar	psi		psi	bar	
Двух- сторонний	2,5	18	260	2 450	по запросу		1/2" NPT-F
	4	28	405	1 570	по запросу		1/2" NPT-F
	8	55	795	770	по запросу		1/2" NPT-F
	15	110	1 595	400	по запросу		1/4" NPT-F
	25	175	2 540	250	по запросу		1/4" NPT-F
	45	310	4 495	140	6 000	410	M16x1.5 HP-F
	65	445	6 450	100	10 000	690	M16x1.5 HP-F
	100	695	10 080	60	15 000	1 030	M16x1.5 HP-F
Двух- ступенча- тый	2,5 / 4	45	650	1 225	по запросу		1/2" NPT-F
	4 / 15	115	1 670	785	по запросу		1/2" NPT-F
	15 / 45	325	4 715	200	6 000	410	1/4" NPT-F
	15 / 65	450	6 450	200	10 000	690	1/4" NPT-F
	25 / 65	485	7 030	125	10 000	690	1/4" NPT-F
	25 / 100	710	10 295	125	15 000	1 030	1/4" NPT-F
	45 / 100	725	10 295	70	15 000	1 030	1/4" NPT-F
	65 / 180	1 330	19 285	50	25 000	1 720	M16x1.5 HP-F



## Портативный газовый компрессор высокого давления

Тип RBS

### ЗАКАЗ ОПЦИЙ

Тип RBS	Пилотный клапан	Дренаж для сбора утечек	Регулятор входного давления	Манометр входного давления
<b>RBS-160-5-2-D-B</b>	<b>/HPV —</b> выходной <b>/LPV —</b> входной	<b>/LH</b>	<b>/SPR</b> <b>/SPRBP - с</b> байпасом	<b>/GSG</b>
Самописец		Система сбора и записи данных	Регулятор выходного давления	ATEX исполнение
<b>/BR - бар</b> <b>/PR - psi</b>	<b>0 - 15 мин</b> <b>1 - 1 час</b> <b>4 - 4 часа</b> <b>8 - 8 часов</b> <b>24 - 24 часа</b>	<b>/RCR-USB</b>	<b>/CPC400 - 400 bar</b> <b>/CPC700 - 700 bar</b>	<b>/EX</b>

Пример заказа: **RBS-160-5-2-D-B/LPV/EX**

### АКСЕССУАРЫ

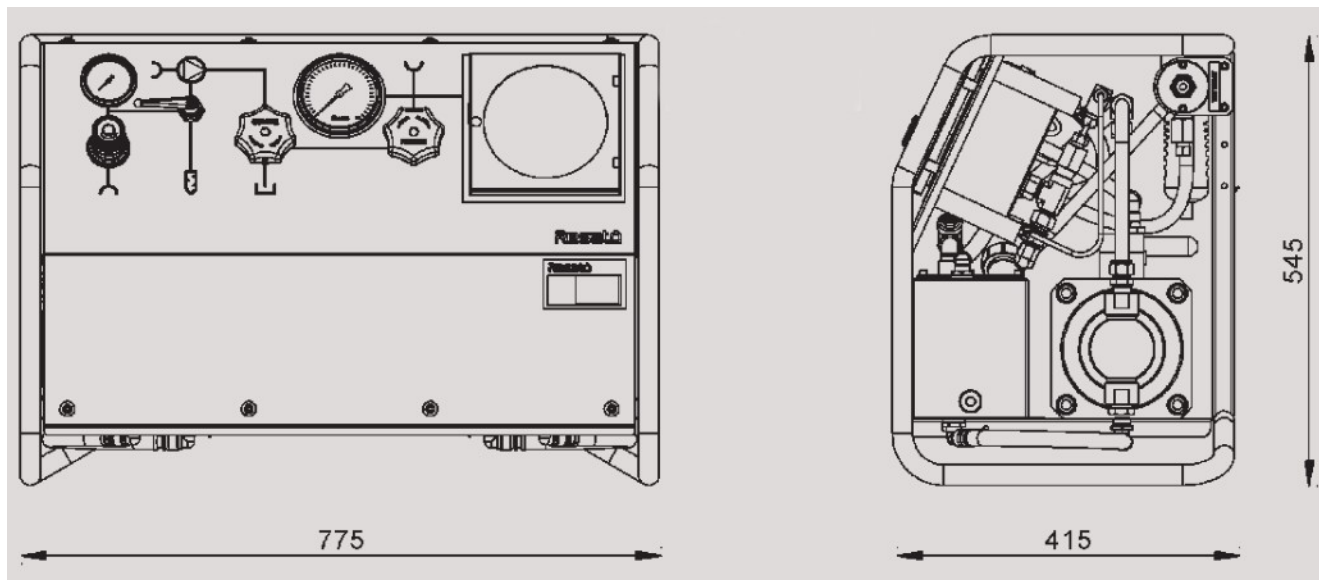
#### Шланги и адаптеры

Тип	Степень сжатия	Шланг	Адаптер	
160	115	<ul style="list-style-type: none"> <li>• Длина 5 м</li> <li>• ID 5 мм, OD 11,2 мм</li> </ul>	<b>FU2-AMT-16</b> <ul style="list-style-type: none"> <li>• 3/4"-16 UNF fem x1/4" NPT-male</li> <li>• Макс. рабочее давл. 1600 bar / 23 000 psi</li> <li>• Нержав. сталь</li> </ul>	
	180			
	255			<ul style="list-style-type: none"> <li>• Максимальное рабочее давление 1800 bar / 26 000 psi</li> </ul>
200	100	<ul style="list-style-type: none"> <li>• Наконечники 3/8"-24 UNF</li> <li>• Включая фитинги MU2-10 и MU2-11</li> </ul>	<b>FU2-BMT-10</b> <ul style="list-style-type: none"> <li>• 3/4"-16 UNF fem x3/8" NPT-male</li> <li>• Макс. рабочее давл. 1000 bar / 23 000 psi</li> <li>• Нержав. сталь</li> </ul>	
	180			<ul style="list-style-type: none"> <li>• Включая тест-сертификат</li> </ul>
	280			

## Портативный газовый компрессор высокого давления

### Тип RBS

#### Габариты



#### СПЕЦИФИКАЦИЯ

##### Воздух

Потребление, максимальное

3 нл3/мин

Соединение

1/2" BSP Female

Давление, максимальное

7 бар

Воздух\*

Сухой, фильтрованный, без масла

Фильтрация

20 мкм

Стандарт качества

ISO 8573-1 Class 2.3.2.

##### Соединения высокого давления

Выход

1/2" NPT-F, 1/4" NPT-F or M16x1,5 HP-F

Подвод газа

1/2" NPT-F, 1/4" NPT-F, F1(M16x1,5 HP-F)

(F1: P160 - 10/20/30 & P200 — 30)

или F2 (M20x1,5 HP-F)

(F2: P160 - 40+ & P200 - 45+)

##### Рабочая среда

Соединение

1/2" BSP Female

Тип\*\*

Воздух, азот, аргон

Очистка

ISO 4406 - 14/9

Коэф. вязкости

1,10 - 3 to 1 Pa.s

Температура

-10 - +60 °C

\* Компрессор имеет смазку на весь срок службы. Если используется воздух с маслом, его следует использовать весь срок службы системы.

\*\* Использование других газов требует согласования с Resato